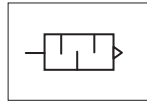


樹脂ホワイトスリムマフラ TSシリーズ



表示記号



注文記号

TS — □ □

Total Slim Muffler
樹脂ボディマフラ

管接続口径

18	1/8
28	1/4
38	3/8
48	1/2
68	3/4
88	1

- 高流量：** TSシリーズマフラは、低圧領域での高い流量特性を提供いたします。軽量設計のために真空発生器や真空開放に最適です。
- 経済的：** オール樹脂で、ローコストを可能にしました。また日常のクリーニングも非常に簡単です。
- 省資源：** オール樹脂のため、廃却時に分別分解は必要ありません。資源の再利用に貢献いたします。

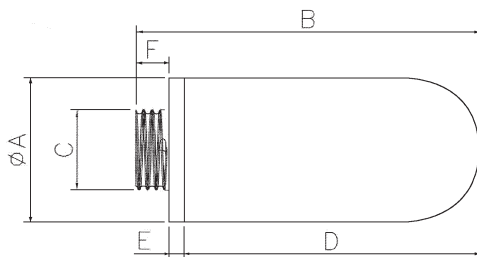
仕 様

仕様	型式	TS-18	TS-28	TS-38	TS-48	TS-68	TS-88
管接続口径	R	1/8	1/4	3/8	1/2	3/4	1"
全長	cm	3.8	4.5	7.2	8.2	9.0	12.8
材質	本体	PE (ポリエチレン)					
	エレメント	PE焼結体 (20 μm)					
有効断面積	mm ²	10	30	50	85	160	230
消音効果	db	45 (A) 以上					
最高使用圧力	注1	0.9Mpa (9kgf/cm ²)					
保証耐圧力		1.0Mpa (10kgf/cm ²)					
使用温度範囲		5~60℃					
重量	g	3	5	10	12	35	40

注1) 電磁弁の一次側圧力を示します。

注2) エアー質 (露点) によっては断熱膨張で凍結する恐れがあります。

寸法図 (単位: mm)



	R/PT	φ A	B	D	E	F
TS-18	1/8	15.5	38.0	29.5	2.0	6.5
TS-28	1/4	20.0	45.0	30.9	4.5	9.0
TS-38	3/8	26.4	72.0	57.0	5.0	10.0
TS-48	1/2	26.4	82.0	66.3	5.0	10.0
TS-68	3/4	38.0	90.0	67.5	8.0	14.5
TS-88	1	50.0	128.0	106.0	3.0	19.5